

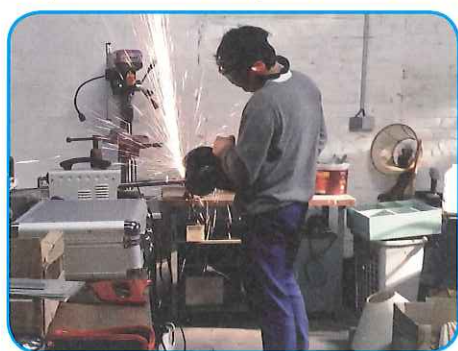
LA COLLECTE SÉLECTIVE ET VOUS... HABITANTS DE LA COMMUNAUTÉ DE COMMUNES DU PLATEAU DE MARTAINVILLE



Triez, recyclez, ressourcez !

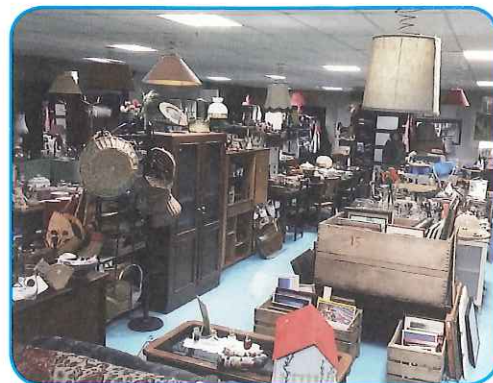
Les encombrants déposés en déchetterie n'ont initialement pas vocation à être réparés et revendus. Mais de nouveaux dispositifs de collecte se développent, favorisant le réemploi.

Les associations caritatives comme Emmaüs ou le Secours Populaire sont toujours intéressées par les meubles en bon état. Pour les objets plus petits, les brocantes et autres "foires à tout" font le bonheur des chineurs.



En déchetterie, de nouvelles bennes spécifiques "éco-mobilier" ou "éco-systèmes" sont mises en place progressivement.

Et plus récemment encore, une ressourcerie a été créée aux portes de Rouen.



"Récupérer, réutiliser, revendre et sensibiliser", ainsi pourraient se résumer les missions de l'association Resistes, créée en juin 2014 et installée dans de nouveaux locaux à Darnétal depuis maintenant trois mois. Cette ressourcerie emploie quatre personnes en contrats d'insertion et récupère les objets, meubles, livres ou vêtements des particuliers, à domicile sur rendez-vous, ou directement au magasin. En parallèle, de nombreuses animations seront proposées par l'association comme des ateliers pour relooker ou détourner des objets de leur usage d'origine. Afin de se faire connaître et attirer de nouveaux usagers ils ont programmé des événements à l'image de la grande braderie qui a été organisée le mois dernier.

Plus d'infos : Ressourcerie Resistes - 12 rue Richard-Waddington hangar 2 - Darnétal. Tél. 02 32 83 33 75 - www.resistes.org

Découvrez la page Facebook du Smédar et devenez fan !

- * Astuces pour mieux trier ou réduire ses déchets
- * Conseils sur le jardinage naturel, le compostage
- * Ateliers "brico-recyclo" pour les enfants
- * Innovations, expériences originales dans le domaine de l'environnement
- * Actualités sur le Smédar

[facebook.com/smedar.official](https://www.facebook.com/smedar.official)

Pas d'ampoule avec le verre !

Les ampoules et lampes à économie d'énergie portent toutes le symbole "poubelle barrée", ce qui signifie qu'elles ne doivent pas être jetées avec les ordures ménagères ni avec les déchets recyclables, et encore moins dans les conteneurs à verre.



La filière de recyclage des emballages en verre a récemment alerté le Smédar sur ce problème. Ces produits sont composés de plusieurs matériaux et ne sont pas compatibles avec le recyclage des bouteilles, pots et bocaux en verre.

Pour pouvoir être dépolluées et recyclées, les ampoules et lampes doivent impérativement être collectées séparément en magasin ou en déchetterie.



Visitez le site internet du smédar !



Détri'Astuces N° 37 - mars 2016
Imprimé sur papier recyclé blanchi sans chlore
Directeur de la Publication : Patrice DUPRAY
Conception/Réalisation : SMÉDAR - Communication
Crédits Photos et Illustrations : Actua 2.0
J. Lallier - B. Maurey - Recylum
Impression : Imprimerie Art-Offset
Tirage : 270 000 exemplaires
N° ISSN : 1771-7221
Distribution : Mediapost-La Poste

DÉTRI' ASTUCES

